



船舶配件就找 **海涟液压**,

专注船舶液压配件 **20** 年, 畅销全球 **145** 个国家。

Hailian Hydraulic,

Focusing on marine hydraulic parts

for 20 years, selling well in 145 countries around the world.

✉ info@hailian-hyd.com

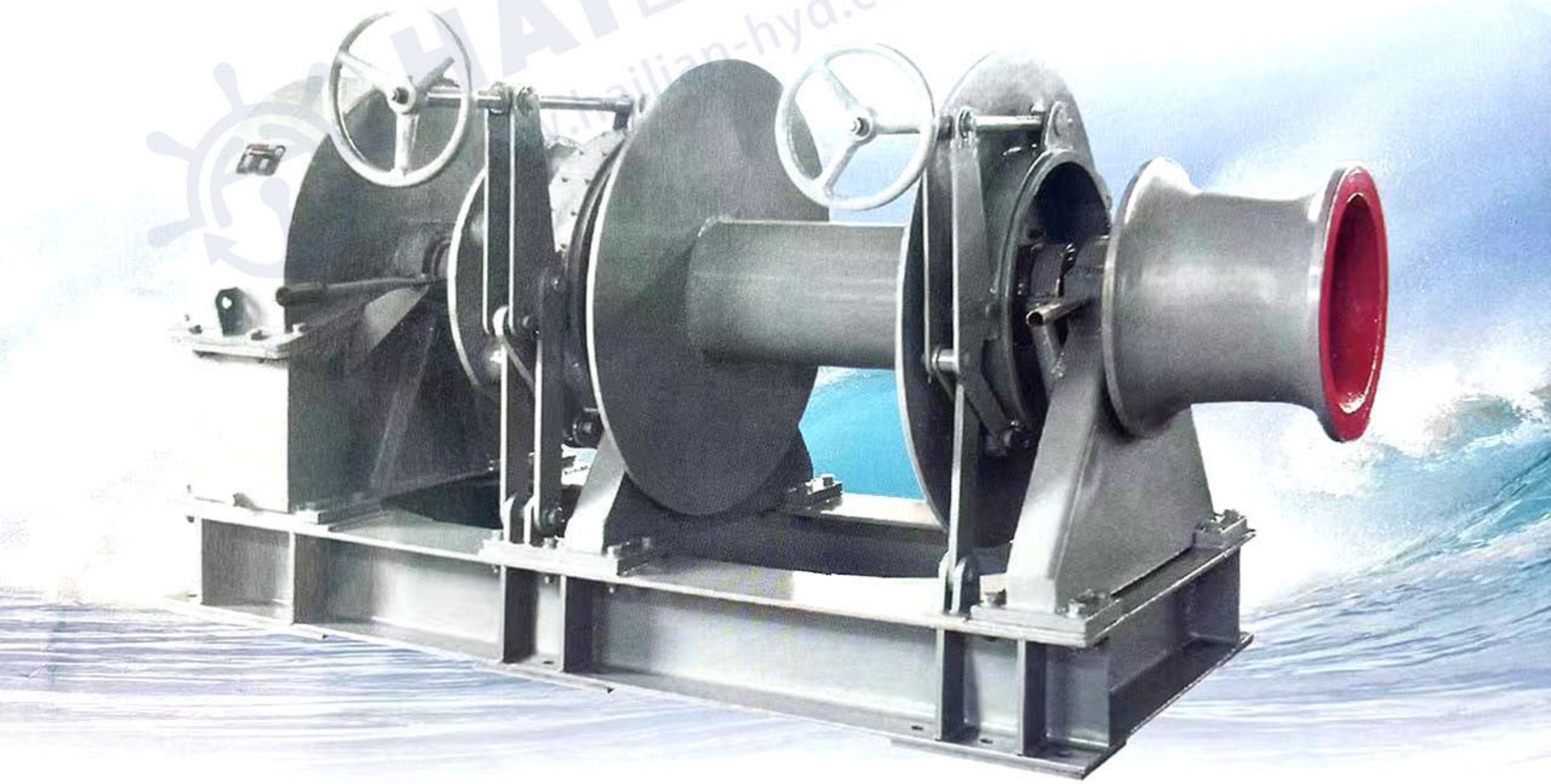
☎ 13822275431 / 020-32012042

📍 广州增城区新塘夏埔工业园环保二路8号

No. 8, Huanbao 2nd Road, Xiapu Industrial Park,
Xintang, Zengcheng District, Guangzhou



SNYMB-Ø42-46 液压分体起锚机 (单筒)



SNYMB型起锚机是我厂科技人员参考国内外有关资料精心设计，适用于海洋及内河船舶起锚作业。其结构合理，性能稳定，主要部件选用优质材料制成，强度高、拉力大，使用安全可靠，产品质量符合GB 4447-92等相关国家标准。

型号 (Model)	功称规格 (Nominal Spec)	锚链规格 (Anchor Chain Diameter) mm	锚重 (Anchor Werght) kg	抛锚水深 (Anchoring Deph) m	起锚速度 (Running load) m/min	工作负载 (Running load) m/min	过载拉力 (Overload Tension) KN
SNYMB	42-2-45	42.0	2280	≤82.5	≥9	75.0	112.5
SNYMB	42-2-45	44.0	2460	≤82.5	≥9	82.3	123.5
SNYMB	42-2-45	46.0	2640	≤82.5	≥9	89.9	134.9

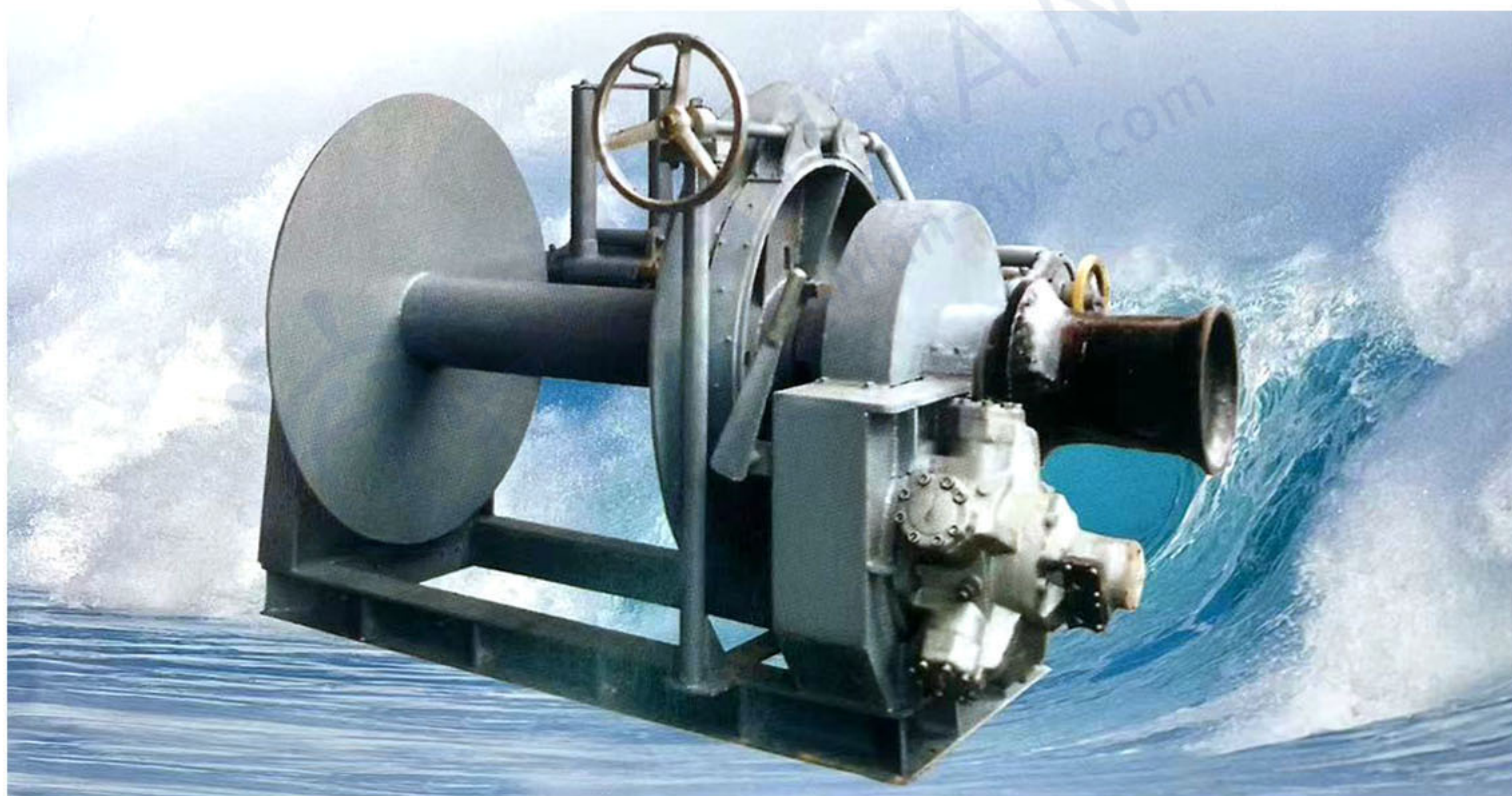
SNLYM-Ø24-40

立式液压(机械/电动)锚机



SNLYM-Ø24-40

分离式单列(双列)液压网机





霍尔锚
Hall Anchor



斯贝克锚
Spek Type Anchor



锚链

ANCHOR CHAIN

- 无档锚链
Studless link anchor chain
- 二级有档锚链
Studless link anchor chain grade2
- 三级有档锚链
Studless link anchor chain grade3





新式油水分离器



弃链器



锚唇



A型螺旋掣链器

CB/T178-96



闸刀掣链器

CB*286-84



导缆滚轮



导缆滚轮



导缆孔



巴拿马导览孔



锚链滚轮



吸入口



双滚轮导览钳



无滚轮导览钳



单滚轮导览



导览孔



